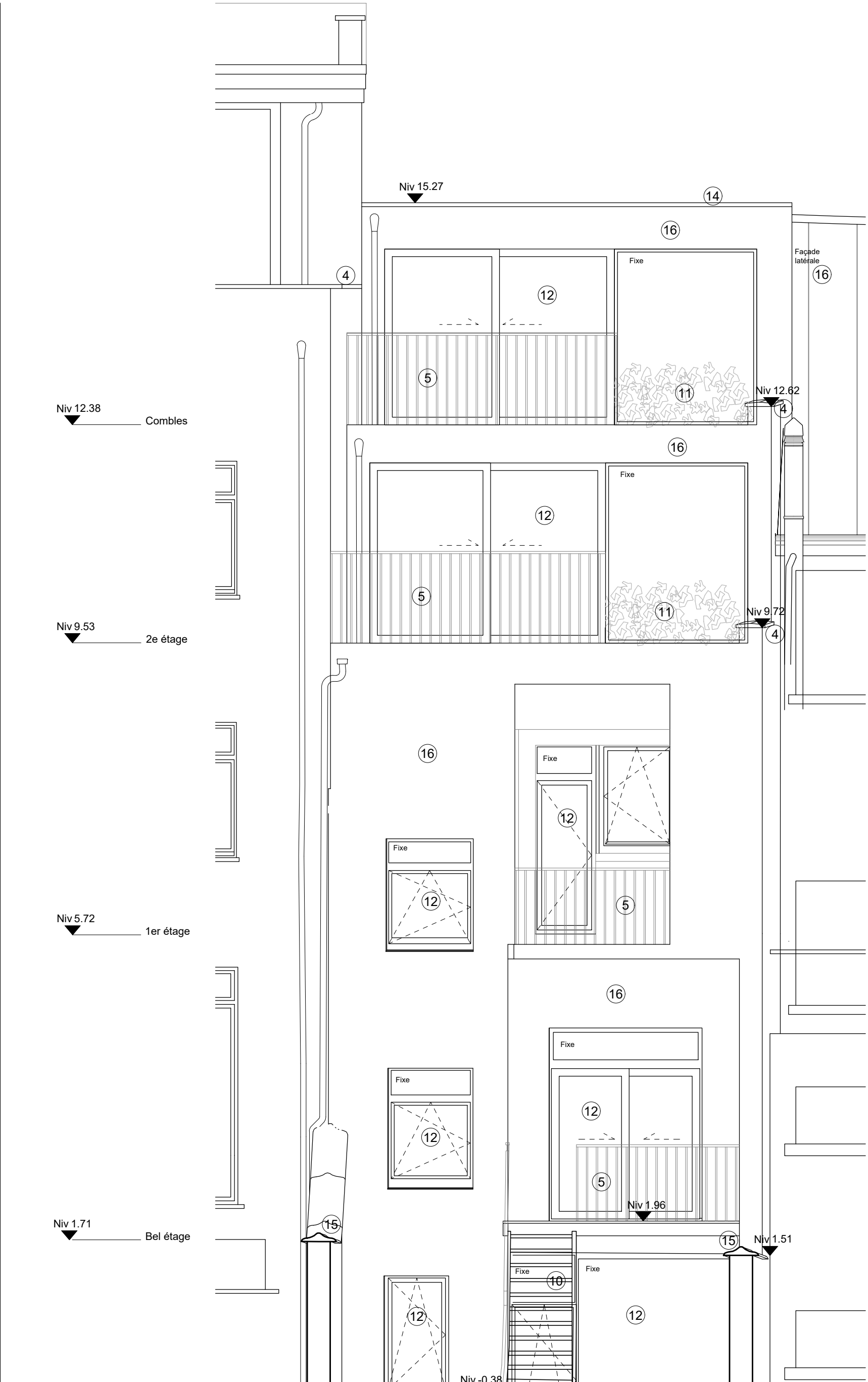
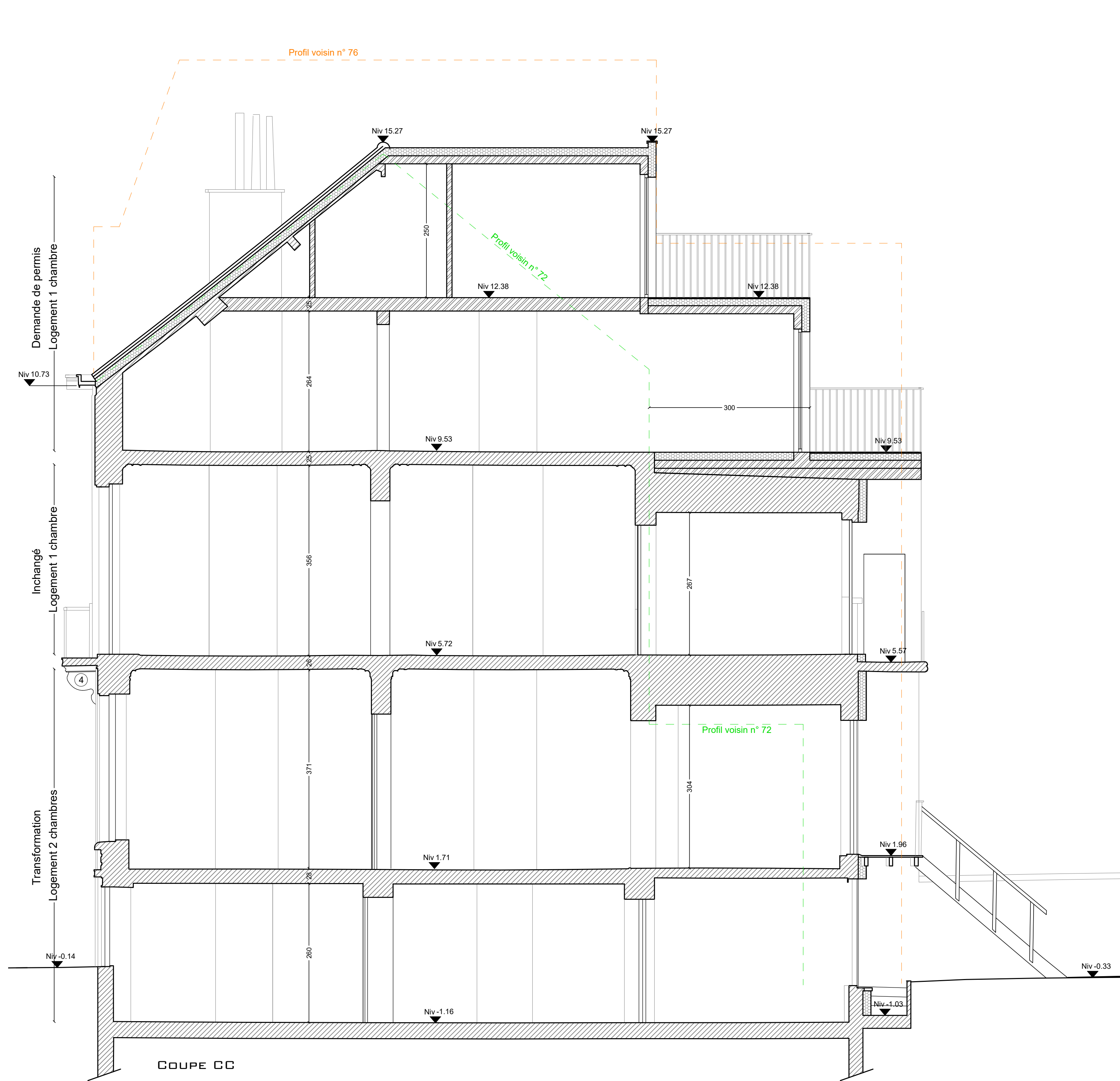




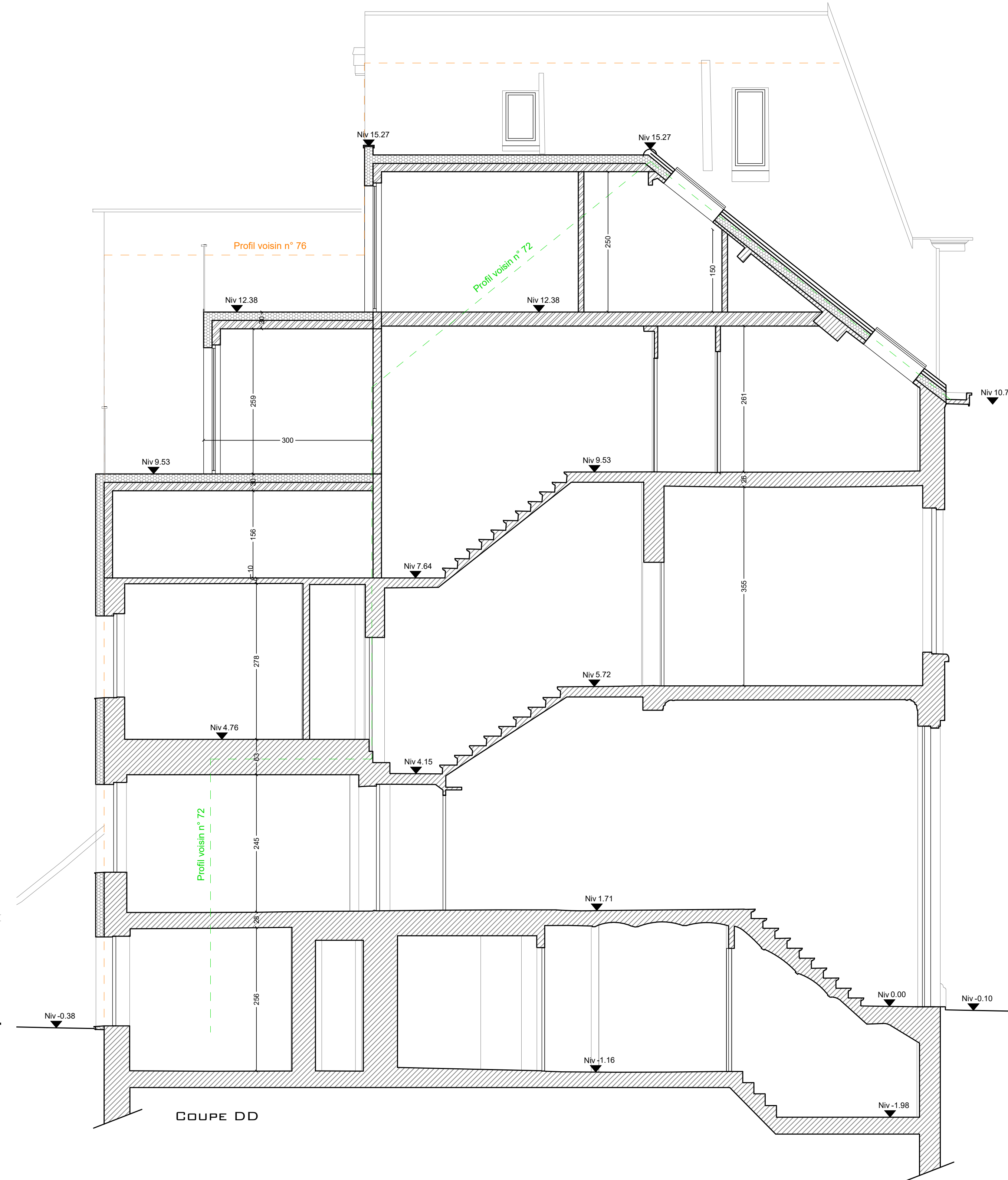
FAÇADE AVANT AA



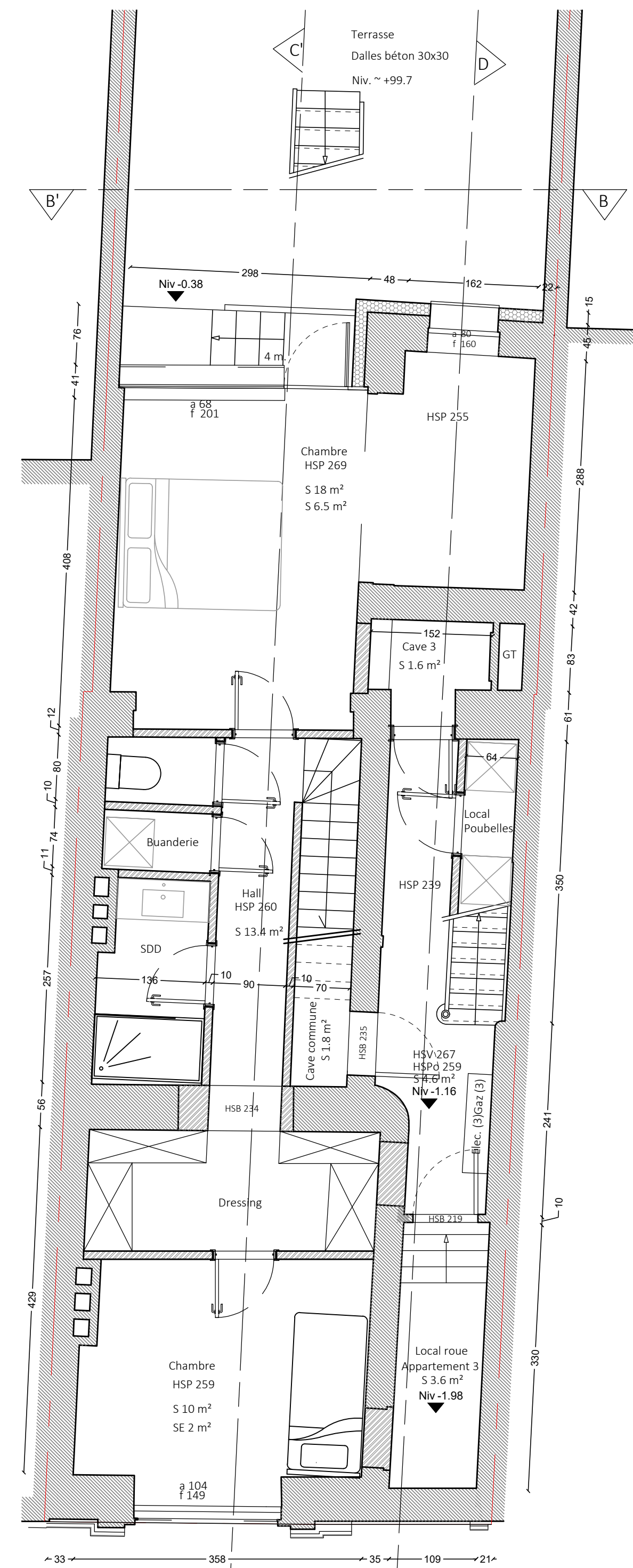
FAÇADE ARRIÈRE BB



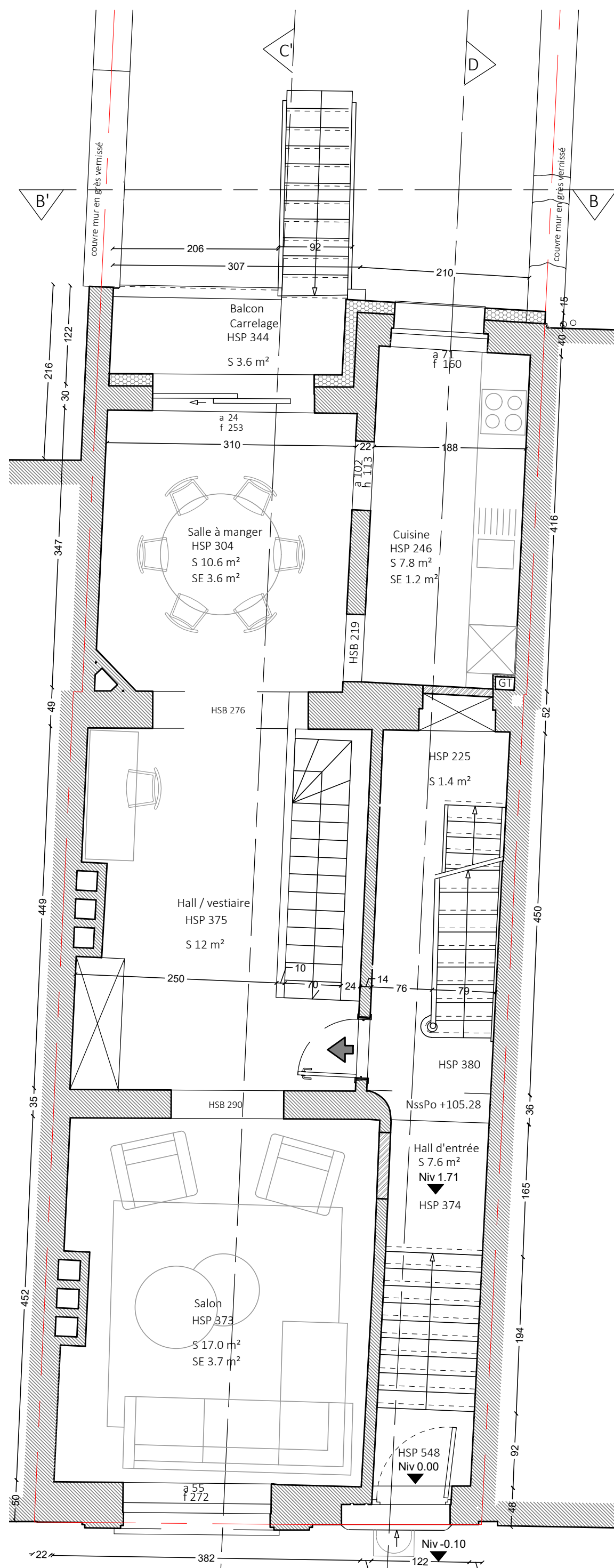
COUPE CC



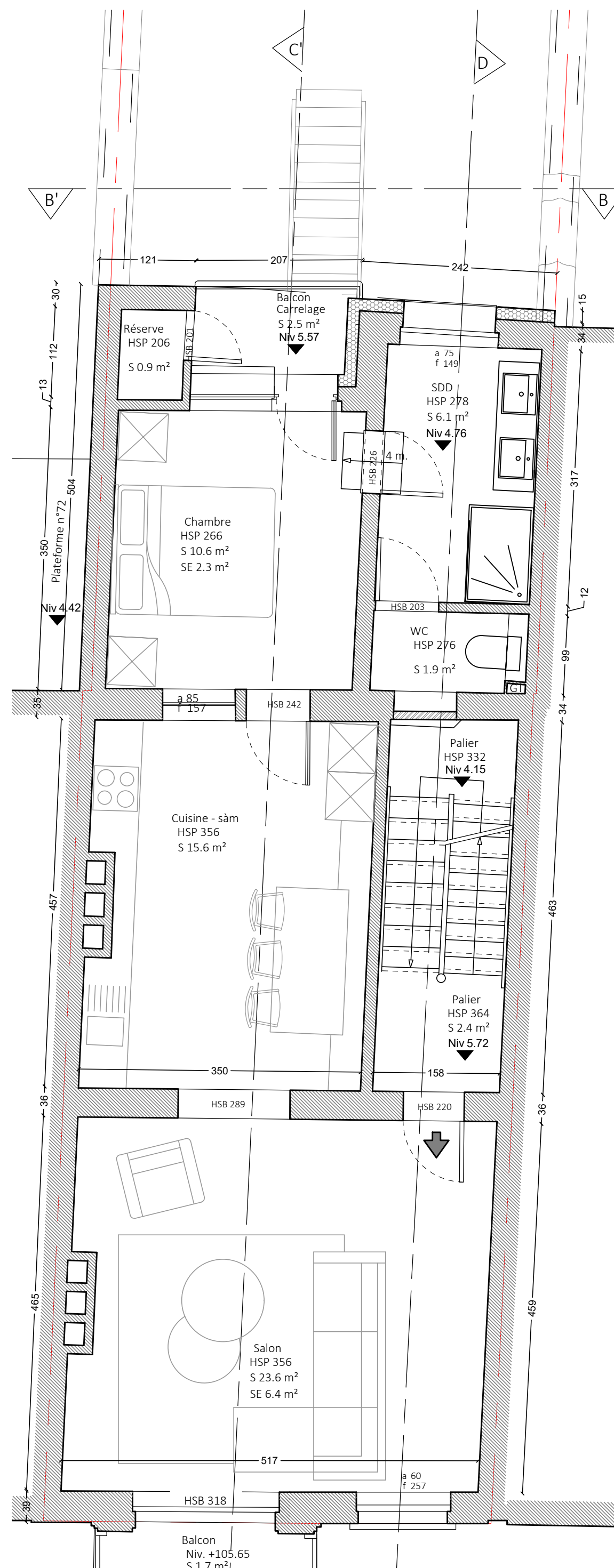
COUPE DD



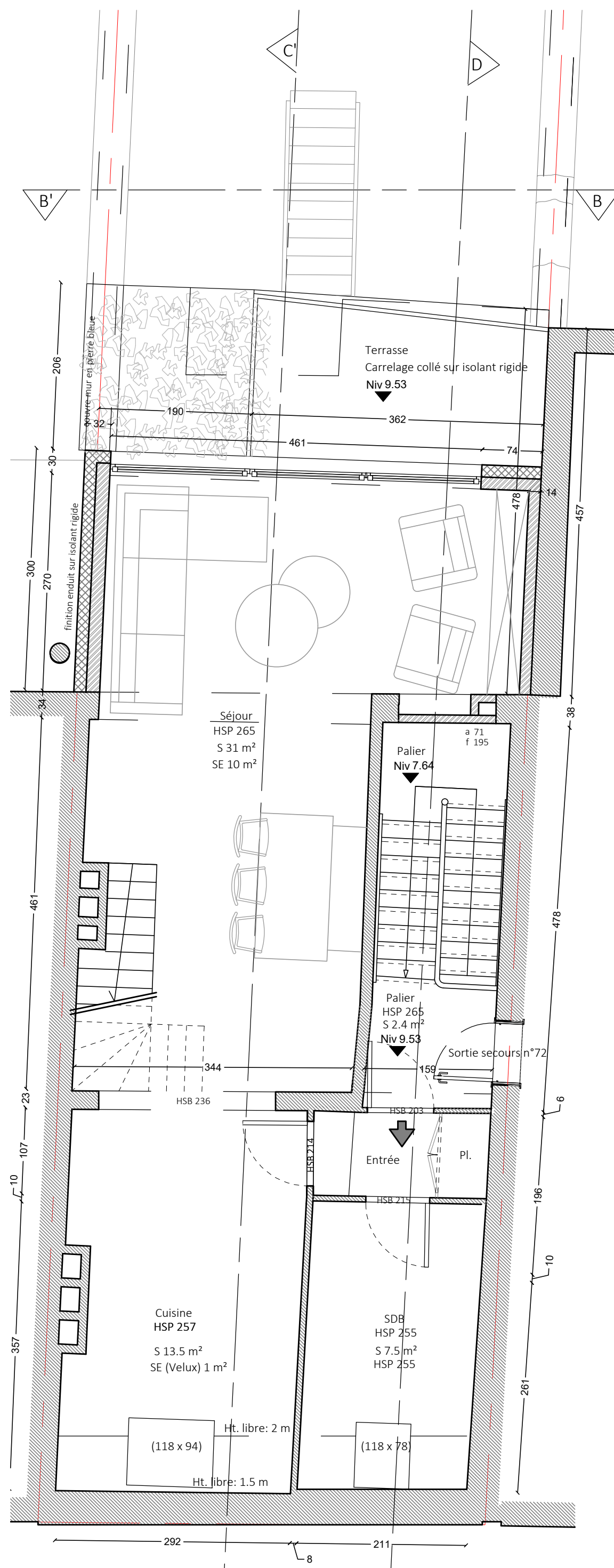
REZ-DE-JARDIN



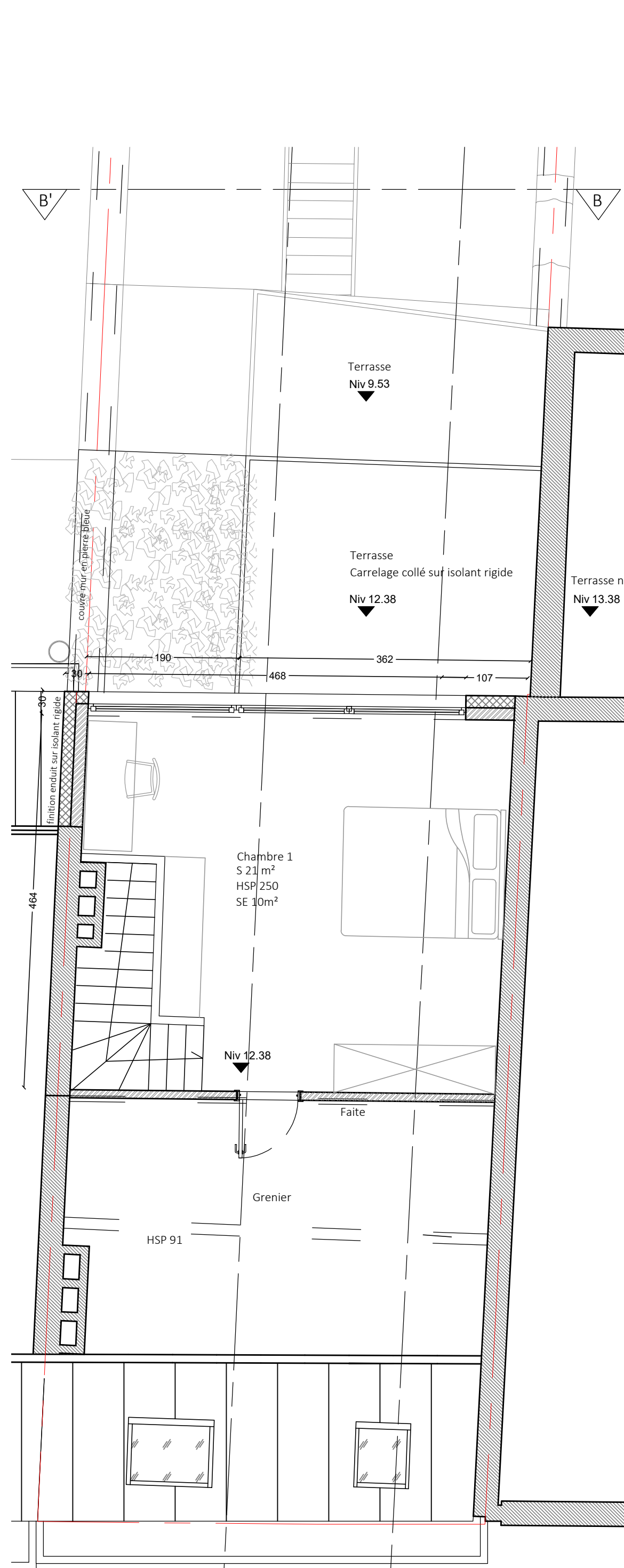
1ER ÉTAGE



2E ÉTAGE



3E ÉTAGE



TOITURE

- LEGENDE DES MATERIAUX
- 1 Briquette de parement terre cuite rouge
 - 2 Châssis en bois brut foncé et vitrage clair
 - 3 Porte d'entrée en bois brut foncé
 - 4 Pierre bleue
 - 5 Ferronnerie peinte en noir
 - 6 Corniche en bois peinte en blanc
 - 7 Tuile templée rouge
 - 8 Velux
 - 9 Enduit de teinte claire
 - 10 Escalier / balustrade en bois
 - 11 Végétation en bac
 - 12 Châssis en PVC blanc
 - 13 Châssis en bois et vitrage clair (coulleur inconnue)
 - 14 Couvre mur en alu gris foncé
 - 15 Couvre mur en grès vernissé
 - 16 Enduit de teinte claire sur isolant rigide

DEMANDE DE PERMIS D'URBANISME
AVENUE HANSEN SOULIE, 74 · 1040 ETTERBEEK
RÉGULARISATION ET TRANSFORMATION D'UNE MAISON EN 3 APPARTEMENTS

MAÎTRE D'OUVRAGE

DIANE FETTWEIS ARCHITECTE SRL

ARCHITECTE

PLANS, COUPES & FAÇADES
SITUATION PROJETÉE

ECHELLE 1 / 50

PU

0	26/02/2025	J
A	08/07/2025	K
B		L
C		M
D		N
E		O
F		P
G		Q
H		R
I		S

04/04